

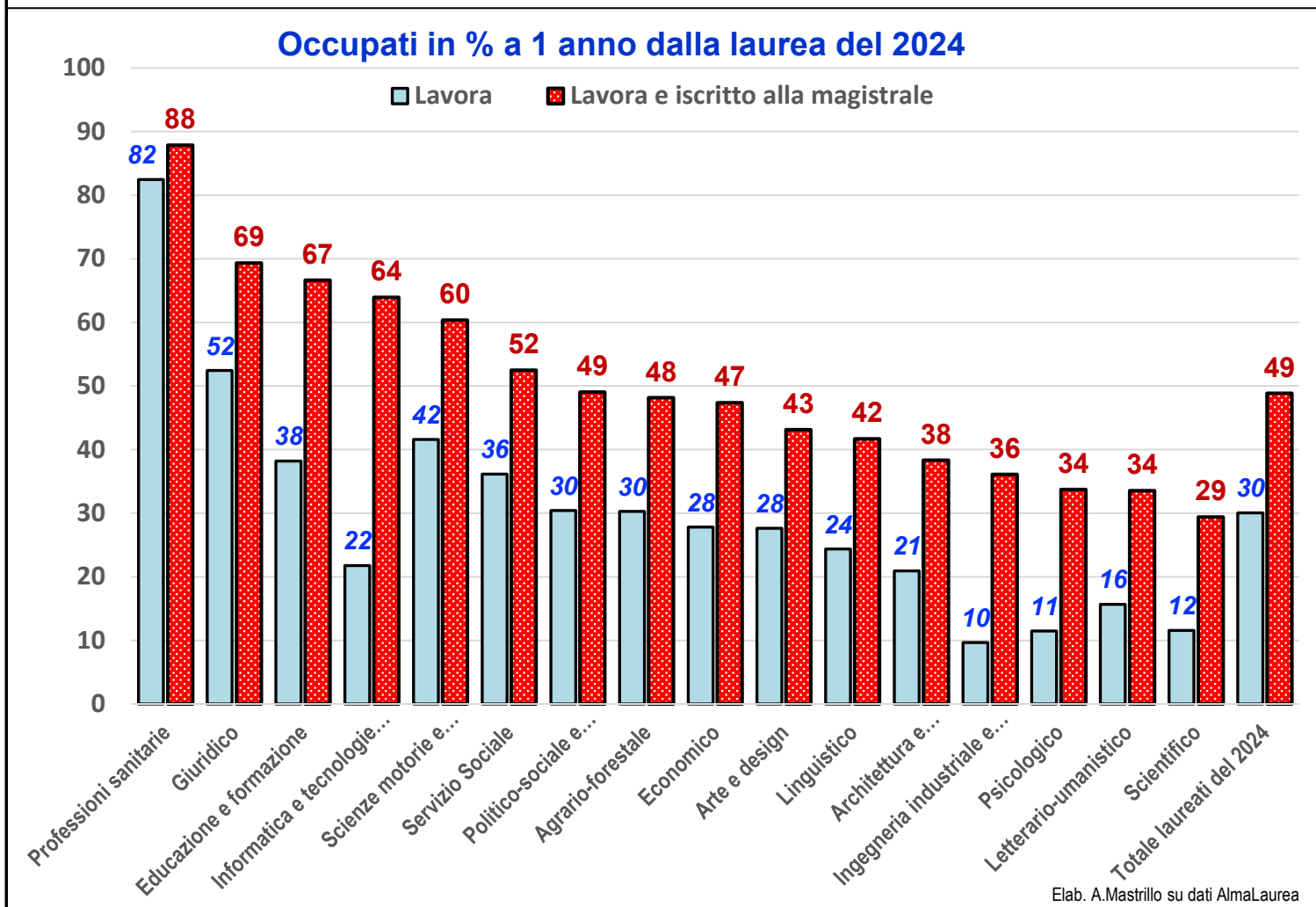
Laureati di primo livello del 2024

intervistati ad un anno dal conseguimento del titolo per gruppo disciplinare

Dati AlmaLaurea anno 2025 su laureati dell'anno 2024 Elab. A.Mastrillo	Lavora e non è iscritto a un corso di II livello (%)	Lavora ed è iscritto a un corso di II livello (%)	Totale lavora (%) *	Numero di laureati	Numero di intervistati	Numero di occupati	Retribuzione mensile netta (euro)	Totale lavora* dei laureati del 2023 (%)	Differenza quota occupati laureati 2024 vs 2023
Professioni sanitarie	82,4	5,4	87,9	18.957	11.502	10.106	1.680	84,8	3,1
Giuridico	52,4	16,9	69,4	5.820	3.178	2.204	1.558	65,8	3,6
Educazione e formazione	38,2	28,4	66,7	9.967	5.809	3.872	1.071	60,0	6,7
Scienze motorie e sportive	21,8	42,2	63,9	7.092	3.991	2.552	983	58,1	5,9
Informatica e tecnologie ICT	41,6	18,8	60,4	4.147	2.543	1.535	1.472	59,5	0,8
Servizio Sociale	36,2	16,3	52,5	2.355	1.557	817	1.126	54,1	-1,6
Agrario-forestale	30,4	18,6	49,1	4.038	2.715	1.332	1.232	44,2	4,9
Politico-sociale e comunicazione	30,3	17,9	48,2	19.649	11.476	5.527	1.144	45,4	2,7
Economico	27,8	19,6	47,4	27.853	17.289	8.191	1.260	41,7	5,6
Arte e design	27,6	15,5	43,1	7.354	4.252	1.833	1.013	38,9	4,2
Linguistico	24,3	17,4	41,7	12.207	7.109	2.965	1.028	37,8	4,0
Architettura e ingegneria civile	20,9	17,4	38,3	4.267	2.599	996	1.316	35,2	3,1
Psicologico	9,7	26,4	36,1	9.186	5.543	2.000	926	29,6	6,5
Letterario-umanistico	11,5	22,3	33,7	9.862	5.706	1.925	952	29,5	4,3
Ingegneria industriale e dell'informazione	15,7	17,9	33,6	20.859	13.610	4.567	1.289	30,1	3,5
Scientifico	11,6	17,8	29,4	17.151	10.885	3.199	1.005	26,4	3,0
Totale laureati del 2024	30,1	18,8	48,9	180.764	109.764	53.621	1.260	44,6	4,3
Totale laureati del 2023	28,5	16,2	44,6	170.663	110.844	49.459	1.285		
Differenza 2024 vs 2023	1,6	2,6	4,3	10.101	-1.080	4.162	-25		
valori %				5,9	-1,0	8,4	-1,9		

* comprende chi lavora e non è iscritto a un corso di secondo livello e chi lavora ed è iscritto a un corso di secondo livello.

Tabella 1

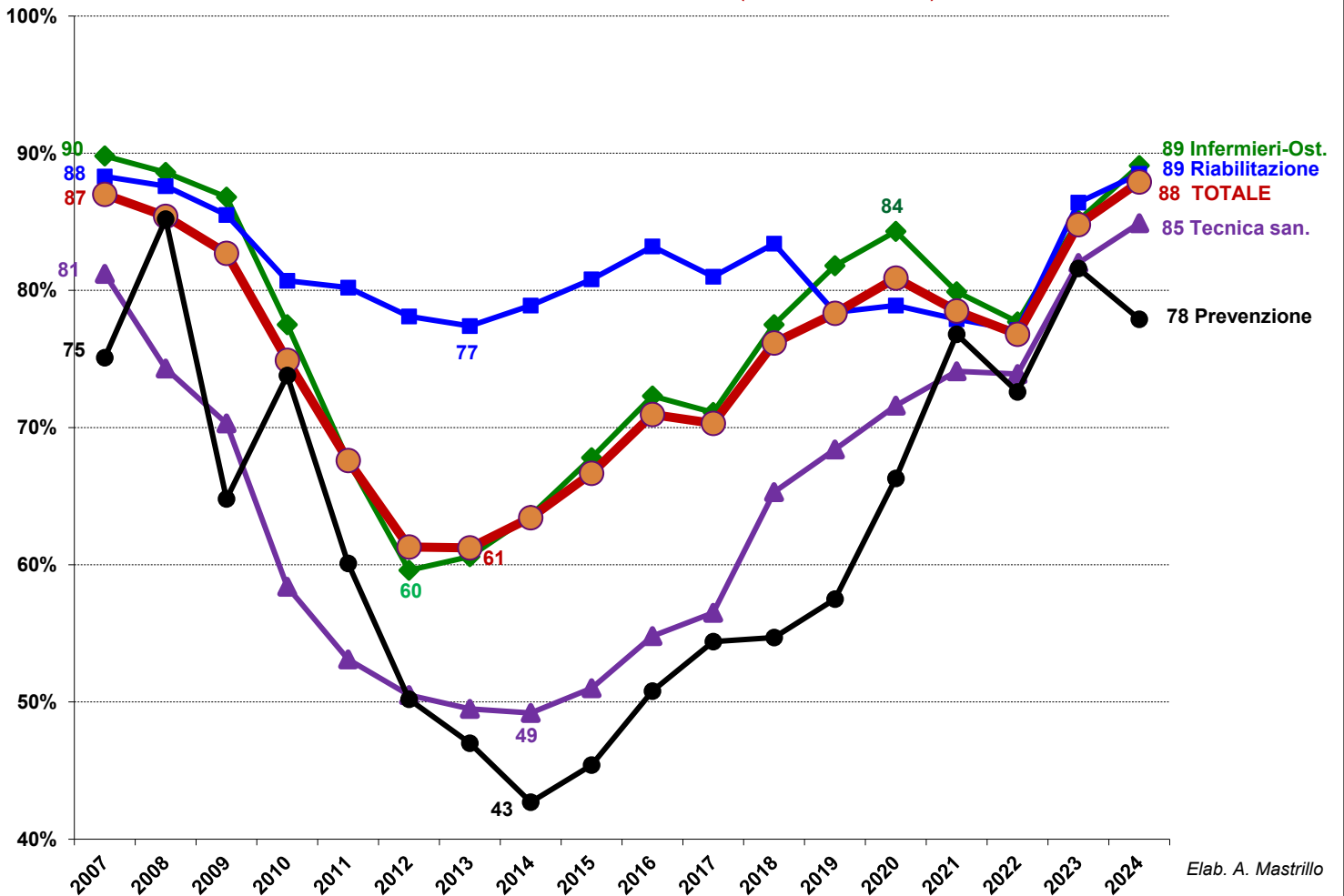


Occupazione Professioni Sanitarie in percentuale a 1 anno dalla Laurea
nei 18 anni dal 2007 al 2024

Area Sanitaria	Anno di Laurea																		Media su 18 anni	Differenza 2024 vs	
	2007	2008	2009	2010	2011	2012	2013	2014	2015	2016	2017	2018	2019	2020	2021	2022	2023	2024		2007	2023
Infermieristica e Ostetricia	89,8	88,6	86,8	77,5	67,6	59,6	60,6	63,6	67,8	72,3	71,1	77,5	81,8	84,3	79,9	77,7	85,1	89,1	76,7	-0,7	4,0
Riabilitazione	88,3	87,6	85,5	80,7	80,2	78,1	77,4	78,9	80,8	83,2	81,0	83,4	78,4	78,9	77,9	77,1	86,4	88,5	81,8	0,2	2,1
Tecnica	81,2	74,3	70,3	58,4	53,1	50,5	49,5	49,2	51,0	54,8	56,5	65,3	68,4	71,6	74,1	73,9	82,0	84,9	64,9	3,7	2,9
Prevenzione	75,1	85,2	64,8	73,8	60,1	50,2	47,0	42,7	45,4	50,8	54,4	54,7	57,5	66,3	76,8	72,6	81,6	77,9	63,2	2,8	-3,7
Totale area sanitaria	87,0	85,4	82,7	74,9	67,6	61,3	61,2	63,4	66,7	71,0	70,3	76,2	78,3	80,9	78,5	76,8	84,8	87,9	75,3	0,9	3,1
Totale tutte le aree	47,9	45,6	45,9	44,0	43,5	40,4	39,8	38,4	38,2	40,8	37,4	37,8	33,1	35,8	40,6	38,5	44,6	48,9	41,2	1,0	4,3
Differenza	39,1	39,8	36,8	30,9	24,1	20,9	21,4	25,0	28,5	30,2	32,9	38,4	45,2	45,1	37,9	38,3	40,2	39,0	34,1		

Tabella 2

OCCUPAZIONE PROFESSIONI SANITARIE
in % ad 1 anno dalla Laurea (dati AlmaLaurea)



LAUREE TRIENNALI PROFESSIONI SANITARIE FACOLTA' DI MEDICINA E CHIRURGIA

Quanti lavorano in % dopo 1 anno dalla laurea, negli ultimi 18 anni, dal 2007 al 2024

Elab. A.Mastrillo, su dati AlmaLaurea	ANNI															Media Totale	Diff. 2024 vs	
	In ordine alfabetico	2007	2008	2009	2010	2011	2012	2013	2014	2015	2016	2020	2021	2022	2023		2024	2007
ASSISTENTE SANITARIO	56,8	87,7	62,6	57,6	41,1	52,8	50,7	50,4	51,1	58,2	82,7	84,1	74,8	82,5	73,9	64,7	17,1	-8,6
DIETISTA	65,2	65,0	60,4	54,3	62,7	61,5	51,2	57,3	53,0	48,9	54,4	52,9	57,5	70,6	76,5	58,3	11,3	5,9
EDUCATORE PROFESSIONALE	88,9	89,7	79,8	83,0	81,3	76,1	75,0	80,0	78,4	81,9	77,3	75,1	74,1	83,9	87,6	81,2	-1,3	3,7
FISIOTERAPISTA	92,0	91,3	89,9	84,5	82,7	82,0	82,0	83,0	83,6	85,5	81,0	78,6	80,5	87,4	90,0	84,6	-2,1	2,6
IGIENISTA DENTALE	88,9	85,7	89,5	86,6	83,0	84,7	88,3	90,4	89,9	88,8	77,2	81,2	80,7	86,4	90,7	85,8	1,7	4,3
INFERMIERE	92,9	91,7	89,4	80,3	70,2	61,3	62,5	65,8	69,5	74,0	84,8	80,6	77,7	85,5	89,7	78,5	-3,2	4,2
INFERMIERE PEDIATRICO	89,2	87,4	77,9	61,9	48,9	47,5	40,4	42,1	57,5	59,8	76,9	78,0	73,5	86,7	86,4	65,9	-2,8	-0,3
LOGOPEDISTA	89,4	92,9	89,6	86,4	85,5	89,2	84,1	85,9	86,9	89,1	81,7	78,8	76,9	88,1	89,7	86,1	0,3	1,6
ORTOTTISTA	62,5	60,2	71,6	64,1	62,0	54,3	46,8	52,6	53,8	54,6	58,9	72,3	56,9	78,9	86,4	62,0	23,9	7,5
OSTETRICA	59,6	50,1	57,7	49,6	41,8	38,9	40,6	47,0	45,7	53,5	76,9	70,2	77,2	79,2	81,0	57,2	21,4	1,8
PODOLOGO	83,1	89,6	79,5	86,4	78,6	67,8	85,7	76,5	83,6	82,8	77,5	77,8	66,7	87,5	91,1	79,7	8,0	3,6
TEC. AUDIOMETRISTA	77,0	80,7	80,0	55,3	61,1	51,9	42,0	51,9	55,2	40,7	41,7	76,5	76,5	62,5	71,4	59,2	-5,6	8,9
TEC. AUDIOPROTESISTA	93,0	88,3	87,9	86,1	87,0	84,3	85,2	80,5	85,6	86,8	67,6	71,1	73,7	79,2	84,8	82,7	-8,2	5,6
TEC. FISIO CARDIOCIRCOLATORIA	58,1	38,5	52,6	29,1	30,4	36,2	29,2	36,7	33,3	36,0	51,6	54,9	57,4	67,7	63,0	43,5	4,8	-4,7
TEC. LABORATORIO	64,3	62,6	50,9	44,1	41,2	37,8	41,1	29,2	35,0	37,0	74,1	74,9	74,3	83,0	82,8	54,2	18,5	-0,2
TEC. NEUROFISIOPATOLOGIA	64,2	45,9	49,2	38,7	47,6	31,9	29,5	42,2	61,3	65,6	48,5	75,4	81,0	87,1	87,9	58,7	23,8	0,8
TEC. ORTOPEDICO	87,5	78,1	75,9	82,2	76,9	81,1	65,7	75,0	83,1	73,8	66,7	75,9	69,0	79,1	89,7	77,6	2,2	10,6
TEC. PREVENZIONE	77,1	84,8	65,2	75,6	62,8	49,8	45,9	40,5	43,9	48,3	59,7	74,2	71,8	81,1	79,9	62,0	2,8	-1,2
TEC. RADIOLOGIA	94,5	84,6	77,1	56,1	43,6	41,2	38,1	38,7	36,1	47,6	83,1	80,4	78,6	87,8	89,4	65,1	-5,0	1,6
TEC. RIABILITAZIONE PSICHIATR.	69,8	66,4	62,8	59,2	65,0	58,2	59,3	66,5	71,5	74,4	67,6	75,4	74,7	83,5	82,8	69,9	13,1	-0,7
TERAPISTA NEUROPSIC. ETA' EV.	84,8	77,5	72,6	70,3	67,1	68,8	67,7	77,0	83,6	87,7	83,3	81,3	81,1	89,6	85,9	79,0	1,1	-3,7
TERAPISTA OCCUPAZIONALE	87,2	79,8	65,4	58,8	75,0	65,5	76,4	61,8	73,6	78,6	79,3	80,2	72,5	83,1	89,2	74,8	2,1	6,1
TOTALE	87,0	85,4	82,7	74,9	67,6	61,3	61,2	63,4	66,7	71,0	80,9	78,5	76,8	84,8	87,9	75,3	0,8	3,1

Tabella 3

OCCUPAZIONE IN % A UN ANNO DALLA LAUREA, dal 2007 al 2024

