

# PERCHÈ È IMPORTANTE IL GIUSTO RAPPORTO INFERMIERE\* / ASSISTITO

PIU' INFEMIERI SALVANO LA VITA

## MAGGIORE SICUREZZA DELL'ASSISTENZA INFERMIERISTICA

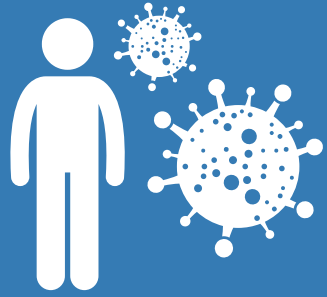


**Minore rischio di omissioni, errori di somministrazione della terapia farmacologica e di cadute accidentali dei pazienti**

Gli infermieri che lavorano con maggiore sicurezza, lavorano con maggiore soddisfazione.

## MIGLIORI ESITI DELL'ASSISTENZA INFERMIERISTICA

**Minore rischio di infezione e mortalità per gli assistiti**



All'aumento di 1 infermiere full time /giorno si riduce:

- il rischio di polmonite post-chirurgica
- il rischio di sepsi
- il rischio di infezione urinaria e della ferita chirurgica

La mortalità si riduce del 20% se un infermiere assiste non più di 6 pazienti in ospedale

## MIGLIORE ASSISTENZA AGLI ASSISTITI

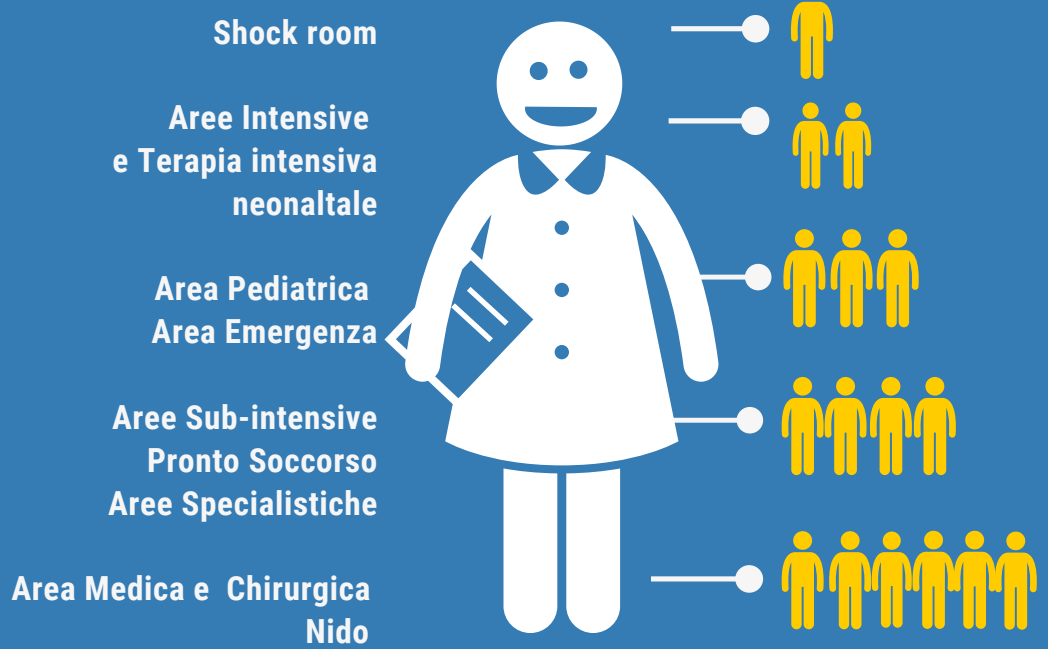


**Più tempo per l'assistenza di ogni persona**

Maggiore attenzione individuale riceve la persona assistita, migliore è la sua sicurezza e la qualità dell'assistenza ricevuta.

## NON PIÙ DI 6 ASSISTITI PER INFERMIERE IN OSPEDALE

Oggi, in Italia,  
ad ogni  
infermiere  
sono affidati  
in media  
dagli 8 ai 17  
pazienti



*N.B.: In base al modello assistenziale adottato è previsto un adeguato numero di operatori di supporto al fine di favorire la presa in carico della persona assistita*



**DEGENZE TERRITORIALI:  
1 INFERMIERE OGNI  
12 ASSISTITI**



**1 INFERMIERE DI  
FAMIGLIA E DI COMUNITÀ  
OGNI 1.500-3.000  
ASSISTITI IN BASE ALLA  
DENSITÀ ABITATIVA**



## NON MENO DI 8 INFERMIERI PER 1000 ABITANTI

**Oggi ci sono 5,8 infermieri  
ogni 1000 abitanti.  
media Ocse è di 8,8.  
media UE è di 8,5**

Fonte: Rapporto OCSE Health at a Glance 2019